



GK

Einbruchschutz:

Sicherheitsstufe B
nach VDMA 24992 (Stand 05/1995)

Versicherbar:

Privat bis 40.000,- €
Gewerblich bis 10.000,- €

Feuerschutz:

Nach DIN 4102 gegen
leichte Brände

Ausstattungsmerkmale:

Fachböden ordnertief;
rundum doppelwandig



Abb.: GK 80 (mit Sonderausstattung ZKS)

Notizen/Stempel:



Geschäftstresor GK

- Einbruchschutz:** Sicherheitsstufe B nach VDMA 24992 (Stand 05/1995). Glatte Ummantelung, die keine Angriffspunkte bietet. Im Schloss und Riegelwerk durch bohrsichere Platte geschützt.
- Feuerschutz:** Tür und doppelte Wandung durch hochfeuerbeständige Isoliermasse nach DIN 4102 gegen Feuer geschützt. Rundumlaufender Feuerfalz.
- Bauart:** Doppelwandige Spezialkonstruktion aus hochwertigem Stahl, über Ecken und Kanten gebogen und sorgfältig verschweißt. Tür 70 mm stark, Türblatt 10 mm, mit außenliegenden Lappenbändern. Beschläge 65 mm vorstehend.
- Verschluss:** Kräftiges Rundbolzen-Zentralriegelwerk, Doppelbart-Sicherheitsschloss (Schlossklasse 1 nach EN 1300), 2 Schlüssel (90 mm) serienmäßig.
- Lackierung:** Lichtgrau, RAL 7035.



Abb.: GK 80



Musterplakette

Zubehör gegen Aufpreis

- Zahlenkombinationsschloss ZKS, anstatt des serienmäßigen Doppelbartschlusses
- Elektronisches Zahlenschloss EZ Bas., Tastatur aufgesetzt
- Zahlenkombinationsschloss ZKS, zusätzlich zum serienmäßigen Doppelbartschloss
- Doppelverschluss (2 Doppelbartschlösser)
- Innentresor H = 130 mm; ab GK 60 bis GK 80 S
- Innentresor H = 200 mm; ab GK 100 bis GK 140 S
- Innentresor H = 350 mm; ab GK 160 S
- Zusätzlicher Fachboden
- Sonderlackierung nach RAL-Farbtönen
- Buchse für Verankerung nach Positions-Angabe, Ø = 13 mm
- Spezialdübel für Befestigung im Betonboden B25, Ø = 12 mm; Länge = 145 mm



GK 180 S GK 160 S GK 140 GK 120 GK 100 GK 80 GK 60

Modell	Außenmaße in mm			Innenmaße in mm			Fachböden	Anzahl Ordner	Inhalt Liter	Gewicht (kg)
	Höhe	Breite	Tiefe	Höhe	Breite	Tiefe				
GK 60	600	600	500	470	460	360	1	5	77	200
GK 60 S	600	600	500	470	460	360	1	5	77	300
GK 80	800	600	500	670	460	360	2	10	111	200
GK 80 S	800	600	500	670	460	360	2	10	111	300
GK 100	1000	600	500	870	460	360	2	10	144	200
GK 100 S	1000	600	500	870	460	360	2	10	144	300
GK 120	1200	600	500	1070	460	360	3	15	177	200
GK 120 S	1200	600	500	1070	460	360	3	15	177	300
GK 140	1400	600	500	1270	460	360	3	15	210	200
GK 140 S	1400	600	500	1270	460	360	3	15	210	300
GK 160 S	1600	700	500	1470	560	360	3	28	298	300
GK 180 S	1800	700	500	1670	560	360	4	28	337	370



Einbruchschutz:

Sicherheitsstufe B
nach VDMA 24992 (Stand 05/1995)

Versicherbar:

Privat bis 40.000,- €
Gewerblich bis 10.000,- €

Feuerschutz:

Nach DIN 4102 gegen
leichte Brände

Ausstattungsmerkmale:

Fachböden ordnertief;
rundum doppelwandig, starke Bolzen



Abb.: GT 100

Notizen/Stempel:



Geschäftstresor GT

- Einbruchschutz:** Sicherheitsstufe B nach VDMA 24992 (Stand 05/1995).
Glatte Ummantelung, die keine Angriffspunkte bietet.
Im Schloss und Riegelwerk durch bohrersichere Platte geschützt.
- Feuerschutz:** Tür und doppelte Wandung geschützt durch hochfeuerbeständige Isoliermasse nach DIN 4102. Rundumlaufender Feuerfalz.
- Bauart:** **Doppelwandige Spezialkonstruktion** aus hochwertigem Stahl, über Ecken und Kanten gebogen und sorgfältig verschweißt.
Tür 80 mm stark, Türblatt 10 mm, mit außenliegenden Lappenbändern und besonders kräftigen Bolzen 40 mm.
Beschläge 65 mm vorstehend mit Aluminium-Langschild.
- Verschluss:** Kräftiges Rundbolzen-Zentralriegelwerk, Doppelbart-Sicherheitsschloss (Schlossklasse 1 nach EN 1300), 2 Schlüssel (90 mm) serienmäßig.
- Lackierung:** Lichtgrau, RAL 7035.



Abb.: GT 100 S



Musterplakette

Zubehör gegen Aufpreis

- Zahlenkombinationsschloss ZKS, anstatt des serienmäßigen Doppelbartschlusses
- Elektronisches Zahlenschloss EZ Code Combi B
- Zahlenkombinationsschloss ZKS, zusätzlich zum serienmäßigen Doppelbartschloss
- Doppelverschluss (2 Doppelbartschlösser)
- Innentresor H = 130 mm; ab GT 60 bis GT 80 S
- Innentresor H = 200 mm; ab GT 100 bis GT 140 S
- Innentresor H = 350 mm; ab GT 160 S
- Innentresor H = 350 mm; für GT 180/2 S (zweiflügelig)
- Zusätzlicher Fachboden
- Sonderlackierung nach RAL-Farbtönen
- Buchse für Verankerung nach Positions-Angabe, Ø = 13 mm
- Spezialdübel für Befestigung im Betonboden B25, Ø = 12 mm; Länge = 145 mm



GT 180/2 S GT 180 GT 160 GT 140 GT 120 GT 100 GT 80 GT 60

Modell	Außenmaße in mm			Innenmaße in mm			Fachböden	Anzahl Ordner	Inhalt Liter	Gewicht (kg)
	Höhe	Breite	Tiefe	Höhe	Breite	Tiefe				
GT 60	600	600	500	470	460	360	1	5	77	200
GT 60 S	600	600	500	470	460	360	1	5	77	300
GT 80	800	600	500	670	460	360	2	10	111	200
GT 80 S	800	600	500	670	460	360	2	10	111	300
GT 100	1000	600	500	870	460	360	2	10	144	200
GT 100 S	1000	600	500	870	460	360	2	10	144	300
GT 120	1200	600	500	1070	460	360	3	15	177	200
GT 120 S	1200	600	500	1070	460	360	3	15	177	300
GT 140	1400	600	500	1270	460	360	3	15	210	200
GT 140 S	1400	600	500	1270	460	360	3	15	210	300
GT 160 S	1600	700	500	1470	560	360	3	28	298	300
GT 180 S	1800	700	500	1670	560	360	4	28	337	370
GT 180/2 S*	1800	1250	500	1670	1110	360	4	52	667	605

*zweiflügelig



EV 0

Einbruchschutz:

Widerstandsgrad 0 nach EN 1143-1;
zertifiziert durch ECB-S (C 01)
und VdS (2450)

Versicherbar:

Privat bis 40.000,- €
Gewerblich bis 10.000,- €

Feuerschutz:

Nach DIN 4102 gegen
leichte Brände

Ausstattungsmerkmale:

Fachböden ordnertief;
vierseitige Bolzenverriegelung



Abb.: EV 0-80

Notizen/Stempel:



Abb.: EV 0-80



Musterplakette

Euro-Wertschrank EV 0

Einbruchsicherheit:

Widerstandsgrad 0 nach EN 1143-1; zertifiziert durch ECB-S und VdS. Definierte Einbruchsicherheit gegen Angriffe mit mechanisch und thermisch wirkenden Einbruchwerkzeugen. Einbruchschutz mit **30/30 RU***. Modelle unter 1000 kg Eigengewicht mit Verankerungsmöglichkeit am Boden. Vierseitige Bolzenverriegelung verhindert das gewaltsame Aufbrechen der Tür.

Feuerschutz:

Tür und Wandung gefüllt mit hitzebeständigem Isolierstoff nach DIN 4102. Umlaufender Feuerfalz. Schutz gegen leichte Brände.

Bauart:

Mehrwandige Bauart. Tür mehrwandig, 87 mm stark. Türblatt aus 10 mm Stahl, Gehäuse doppelwandig mit Spezialverstärkung. Buchse für Verankerung im Boden.

Verschluss:

Kräftiges Rundbolzen-Zentralriegelwerk mit Doppelbart-Sicherheitsschloss (Schlossklasse 1 nach EN 1300), 2 Schlüssel (90 mm) serienmäßig.

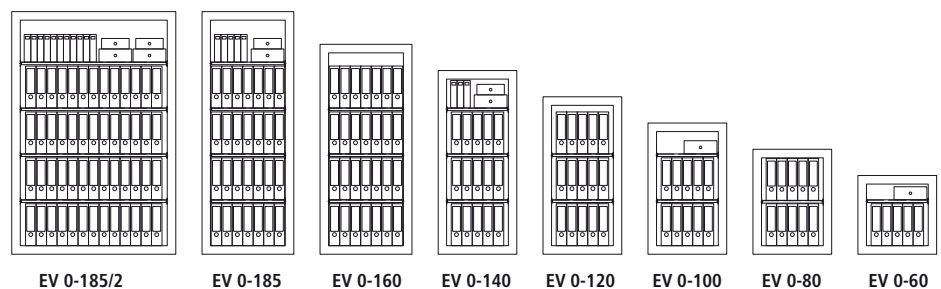
Lackierung:

Lichtgrau, RAL 7035.

*RU = Resistant Unit (Widerstandseinheit) – Teilzugriff/Vollzugriff

Zubehör gegen Aufpreis

- Zahlenkombinationsschloss ZKS, anstatt des serienmäßigen Doppelbartschlusses
- Elektronisches Zahlenschloss EZ Bas., Tastatur aufgesetzt
- Zahlenkombinationsschloss ZKS, zusätzlich zum serienmäßigen Doppelbartschloss
- Doppelverschluss (2 Doppelbartschlösser)
- Innentresor H = 130 mm; ab EV 0-60 bis EV 0-80
- Innentresor H = 200 mm; ab EV 0-100 bis EV 0-140
- Innentresor H = 350 mm; ab EV 0-160 bis EV 0-185
- Innentresor H = 350 mm; für EV 0-185/2 (zweiflügelig)
- Zusätzlicher Fachboden
- Sonderlackierung nach RAL-Farbtönen
- Zusätzliche Buchse für Verankerung nach Positions-Angabe, Ø = 13 mm
- Spezialdübel für Befestigung im Betonboden B25, Ø = 12 mm; Länge = 145 mm



Modell	Außenmaße in mm			Innenmaße in mm			Fachböden	Anzahl Ordner	Inhalt Liter	Gewicht (kg)
	Höhe	Breite	Tiefe	Höhe	Breite	Tiefe				
EV 0-60	600	600	500	470	460	360	1	5	77	129
EV 0-80	800	600	500	670	460	360	2	10	111	165
EV 0-100	1000	600	500	870	460	360	2	10	144	185
EV 0-120	1200	600	500	1070	460	360	3	15	177	240
EV 0-140	1400	600	500	1270	460	360	3	15	210	260
EV 0-160	1600	700	500	1470	560	360	3	28	298	330
EV 0-185	1850	700	500	1670	560	360	4	32	337	410
EV 0-185/2*	1850	1250	500	1670	1110	360	4	52	667	695

*zweiflügelig



EV 1

Einbruchschutz:

Widerstandsgrad 1 nach EN 1143-1;
zertifiziert durch ECB-S (C 01)
und VdS (2450)

Versicherbar:

Privat bis 65.000,- €
Gewerblich bis 20.000,- €

Feuerschutz:

Nach DIN 4102 gegen
leichte Brände

Ausstattungsmerkmale:

Fachböden ordnertief;
vierseitige Bolzenverriegelung



Abb.: EV 1-100

Notizen/Stempel:



Abb.: EV 1-80



Musterplakette

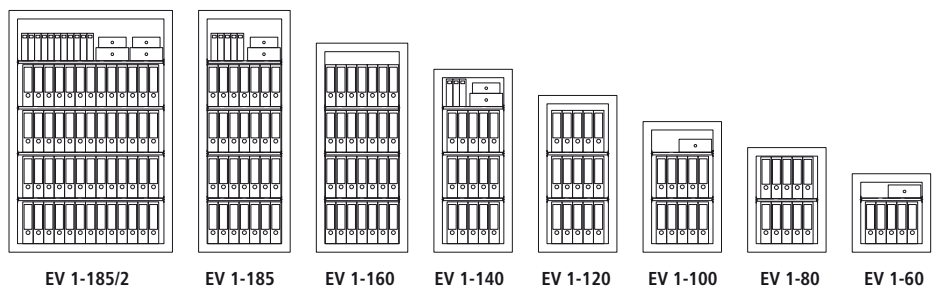
Euro-Wertschrank EV 1

- Einbruchsicherheit:** **Widerstandsgrad 1** nach EN 1143-1; zertifiziert durch ECB-S und VdS. Definierte Einbruchsicherheit gegen Angriffe mit mechanisch und thermisch wirkenden Einbruchwerkzeugen. Einbruchschutz mit **30/50 RU^{*)}**. Modelle unter 1000 kg Eigengewicht mit Verankerungsmöglichkeit am Boden. Vierseitige Bolzenverriegelung verhindert das gewaltsame Aufbrechen der Tür.
- Feuerschutz:** Tür und Wandung gefüllt mit hitzebeständigem Isolierstoff nach DIN 4102. Umlaufender Feuerfalz. Schutz gegen leichte Brände.
- Bauart:** **Mehrwandige Bauart.** Tür mehrwandig, 87 mm stark. Türblatt aus 10 mm Stahl, Gehäuse doppelwandig mit Spezialverstärkung. Buchse für Verankerung im Boden.
- Verschluss:** Kräftiges Rundbolzen-Zentralriegelwerk mit Doppelbart-Sicherheitsschloss (Schlossklasse 1 nach EN 1300), 2 Schlüssel (90 mm) serienmäßig.
- Lackierung:** Lichtgrau, RAL 7035.

^{*)RU} = Resistant Unit (Widerstandseinheit) – Teilzugriff/Vollzugriff

Zubehör gegen Aufpreis

- Zahlenkombinationsschloss ZKS, anstatt des serienmäßigen Doppelbartschlusses
- Elektronisches Zahlenschloss EZ Bas., Tastatur aufgesetzt
- Zahlenkombinationsschloss ZKS, zusätzlich zum serienmäßigen Doppelbartschloss
- Doppelverschluss (2 Doppelbartschlösser)
- Innentresor H = 130 mm; ab EV 1-60 bis EV 1-80
- Innentresor H = 200 mm; ab EV 1-100 bis EV 1-140
- Innentresor H = 350 mm; ab EV 1-160 bis EV 1-185
- Innentresor H = 350 mm; für EV 1-185/2 (zweiflügelig)
- Zusätzlicher Fachboden
- Sonderlackierung nach RAL-Farbtönen
- Zusätzliche Buchse für Verankerung nach Positions-Angabe, Ø = 13 mm
- Spezialdübel für Befestigung im Betonboden B25, Ø = 12 mm; Länge = 145 mm



Modell	Außenmaße in mm			Innenmaße in mm			Fachböden	Anzahl Ordner	Inhalt Liter	Gewicht (kg)
	Höhe	Breite	Tiefe	Höhe	Breite	Tiefe				
EV 1-60	600	600	500	470	460	360	1	5	77	129
EV 1-80	800	600	500	670	460	360	2	10	111	165
EV 1-100	1000	600	500	870	460	360	2	10	144	185
EV 1-120	1200	600	500	1070	460	360	3	15	177	240
EV 1-140	1400	600	500	1270	460	360	3	15	210	260
EV 1-160	1600	700	500	1470	560	360	3	28	298	330
EV 1-185	1850	700	500	1670	560	360	4	32	337	410
EV 1-185/2*	1850	1250	500	1670	1110	360	4	52	667	695

*zweiflügelig



EN 0

Einbruchschutz:

Widerstandsgrad 0 nach EN 1143-1;
zertifiziert durch ECB·S (C 01)
und VdS (2450)

Versicherbar:

Privat bis 40.000,- €
Gewerblich bis 10.000,- €

Feuerschutz:

Nach DIN 4102 gegen
leichte Brände

Ausstattungsmerkmale:

Hochwertiger Aluminiumbeschlag;
feststehende Hintergreifbolzen



Abb.: EN 0-100

Notizen/Stempel:



Euro-Wertschrank EN 0

Einbruchsicherheit:

Widerstandsgrad 0 nach EN 1143-1; zertifiziert durch ECB-S und VdS
Definierte Einbruchsicherheit gegen Angriffe mit mechanisch und thermisch wirkenden Einbruchwerkzeugen. Einbruchschutz mit **30/30 RU***. Modelle unter 1000 kg Eigengewicht mit Verankerungsmöglichkeit am Boden. Dreiseitige Bolzenverriegelung und feststehende Hintergreifbolzen verhindern das gewaltsame Aufbrechen der Tür.

Feuerschutz:

Tür und Wandung gefüllt mit hitzebeständigem Isolierstoff nach DIN 4102. Umlaufender Feuerfalz. Schutz gegen leichte Brände.

Bauart:

Mehrwandige Bauart. Tür mehrwandig, 120 mm stark. Türblatt aus 3 mm Stahl, Gehäuse doppelwandig mit Spezialverstärkung, Buchse für Verankerung im Boden.

Verschluss:

Kräftiges Rundbolzen-Zentralriegelwerk in Verbindung mit einem Doppelbart-Sicherheitschloss (Schlossklasse 1 nach EN 1300), 2 Schlüssel (150 mm) serienmäßig.

Lackierung:

Lichtgrau, RAL 7035.

*RU = Resistant Unit (Widerstandseinheit) – Teilzugriff/Vollzugriff

Zubehör gegen Aufpreis

- Zahlenkombinationsschloss ZKS, anstatt des serienmäßigen Doppelbartschlusses
- Elektronisches Zahlenschloss EZ Code Combi B
- Zahlenkombinationsschloss ZKS, zusätzlich zum serienmäßigen Doppelbartschloss
- Doppelverschluss (2 Doppelbartschlösser)
- Innentresor bis EN 0- 80, H = 130 mm
- Innentresor ab EN 0-100, H = 200 mm
- Innentresor für EN 0-160, H = 200 mm
- Innentresor für EN 0-185, H = 300 mm
- Innentresor für EN 0-185/2, H = 350 mm (zweiflügelig)
- Zusätzlicher Fachboden
- Sonderlackierung nach RAL-Farbtönen
- Zusätzliche Buchse für Verankerung nach Positions-Angabe, Ø = 13 mm
- Spezialdübel für Befestigung im Betonboden B25, Ø=12 mm; Länge = 185 mm



Abb.: EN 0-100



Musterplakette



EN 0-185/2 EN 0-185 EN 0-160 EN 0-140 EN 0-120 EN 0-100 EN 0-80 EN 0-60

Modell	Außenmaße in mm			Innenmaße in mm			Fachböden	Anzahl Ordner	Inhalt Liter	Gewicht (kg)
	Höhe	Breite	Tiefe	Höhe	Breite	Tiefe				
EN 0-60	600	600	560	430	430	335	1	5	61	135
EN 0-80	800	600	560	630	430	335	2	5	90	170
EN 0-100	1000	600	560	830	430	335	2	10	119	195
EN 0-120	1200	600	560	1030	430	335	3	15	148	218
EN 0-140	1400	600	560	1230	430	335	3	15	177	265
EN 0-160	1600	750	600	1430	580	375	3	28	311	355
EN 0-185	1850	850	650	1680	680	425	4	32	485	455
EN 0-185/2*	1850	1250	650	1680	1080	425	4	52	771	645

*zweiflügelig



EN 1

Einbruchschutz:

Widerstandsgrad 1 nach EN 1143-1;
zertifiziert durch ECB-S (C 01)
und VdS (2450)

Versicherbar:

Privat bis 65.000,- €
Gewerblich bis 20.000,- €

Feuerschutz:

Nach DIN 4102 gegen
leichte Brände

Ausstattungsmerkmale:

Fachböden ordnertief;
feststehende Hintergreifbolzen



Abb.: EN 1-120 (mit Sonderausstattung ZKS)

Notizen/Stempel:



Abb.: EN 1-100



Musterplakette

Euro-Wertschrank EN 1

- Einbruchsicherheit:** **Widerstandsgrad 1** nach EN 1143-1; zertifiziert durch ECB-S und VdS. Definierte Einbruchsicherheit gegen Angriffe mit mechanisch und thermisch wirkenden Einbruchwerkzeugen. Einbruchschutz mit **30/50 RU**^{*)}. Modelle unter 1000 kg Eigengewicht mit Verankerungsmöglichkeit am Boden. Dreiseitige Bolzenverriegelung und feststehende Hintergreifbolzen verhindern das gewaltsame Aufbrechen der Tür.
- Feuerschutz:** Tür und Wandung gefüllt mit hitzebeständigem Isolierstoff nach DIN 4102. Umlaufender Feuerfalz. Schutz gegen leichte Brände.
- Bauart:** **Mehrwandige Bauart.** Tür mehrwandig, 120 mm stark. Türblatt aus 3 mm Stahl, Gehäuse doppelwandig mit Spezialverstärkung, Buchse für Verankerung im Boden.
- Verschluss:** Kräftiges Rundbolzen-Zentralriegelwerk in Verbindung mit einem Doppelbart-Sicherheitsschloss (Schlossklasse 1 nach EN 1300), 2 Schlüssel (150 mm) serienmäßig.
- Lackierung:** Lichtgrau, RAL 7035.

^{*)} **RU** = Resistant Unit (Widerstandseinheit) – Teilzugriff/Vollzugriff

Zubehör gegen Aufpreis

- Zahlenkombinationsschloss ZKS, anstatt des serienmäßigen Doppelbartschlusses
- Elektronisches Zahlenschloss EZ Code Combi B
- Zahlenkombinationsschloss ZKS, zusätzlich zum serienmäßigen Doppelbartschloss
- Doppelschloss (2 Doppelbartschlösser)
- Innentresor bis EN 1- 80, H = 130 mm
- Innentresor ab EN 1-100, H = 200 mm
- Innentresor für EN 1-160, H = 200 mm
- Innentresor für EN 1-185, H = 300 mm
- Innentresor für EN 1-185/2, H = 350 mm (zweiflügelig)
- Zusätzlicher Fachboden
- Sonderlackierung nach RAL-Farbtönen
- Zusätzliche Buchse für Verankerung nach Positions-Angabe, Ø = 13 mm
- Spezialdübel für Befestigung im Betonboden B25, Ø = 12 mm; Länge = 185 mm



EN 1-185/2 EN 1-185 EN 1-160 EN 1-140 EN 1-120 EN 1-100 EN 1-80 EN 1-60

Modell	Außenmaße in mm			Innenmaße in mm			Fachböden	Anzahl Ordner	Inhalt Liter	Gewicht (kg)
	Höhe	Breite	Tiefe	Höhe	Breite	Tiefe				
EN 1-60	600	600	560	430	430	335	1	5	61	135
EN 1-80	800	600	560	630	430	335	2	5	90	170
EN 1-100	1000	600	560	830	430	335	2	10	119	195
EN 1-120	1200	600	560	1030	430	335	3	15	148	218
EN 1-140	1400	600	560	1230	430	335	3	15	177	265
EN 1-160	1600	750	600	1430	580	375	3	28	311	355
EN 1-185	1850	850	650	1680	680	425	4	32	485	455
EN 1-185/2*	1850	1250	650	1680	1080	425	4	52	771	645

*zweiflügelig



EN 2

Einbruchschutz:

Widerstandsgrad 2 nach EN 1143-1;
zertifiziert durch ECB-S (C 01)
und VdS (2450)

Versicherbar:

Privat bis 100.000,- €
Gewerblich bis 50.000,- €

Feuerschutz:

Nach DIN 4102 gegen
leichte Brände
Spezial-Panzermasse

Ausstattungsmerkmale:

Fachböden ordnertief;
feststehende Hintergreifbolzen



Abb.: EN 2-100 (mit Sonderausstattung EZ Code Combi B)

Notizen/Stempel:



Euro-Wertschrank EN 2

Einbruchsicherheit: **Widerstandsgrad 2** nach **EN 1143-1**; zertifiziert durch ECB-S und VdS
Definierte Einbruchsicherheit gegen Angriffe mit mechanischen und thermisch wirkenden Einbruchwerkzeugen. Einbruchschutz mit **50/80 RU^{*)}**.
Modelle unter 1000 kg Eigengewicht mit Verankerungsmöglichkeit am Boden. Dreiseitige Bolzenverriegelung und feststehende Hintergreifbolzen verhindern das gewaltsame Aufbrechen der Tür.

Feuerschutz: Tür und Wandungen gefüllt mit Spezial-Panzermasse. Umlaufender Feuerfalz. Die spezielle Panzermasse bietet erhöhten Schutz gegen Feuer.

Bauart: **Mehrwandige Bauart.** Tür dreiwandig, 120 mm stark, Türblatt aus 3 mm Stahl. Gehäuse dreiwandig mit Spezialverstärkung, Buchse für Verankerung im Boden.

Verschluss: Kräftiges Rundbolzen-Zentralriegelwerk in Verbindung mit einem Doppelbart-Sicherheitsschloss, (Schlossklasse 1 nach EN 1300), 2 Schlüssel (150 mm) serienmäßig.

Lackierung: Lichtgrau, RAL 7035.

^{*)}RU = Resistant Unit (Widerstandseinheit) – Teilzugriff/Vollzugriff

Zubehör gegen Aufpreis

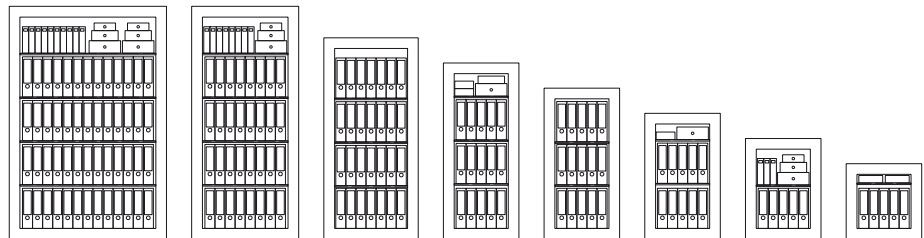
- Zahlenkombinationsschloss ZKS, anstatt des serienmäßigen Doppelbartschlusses
- Elektronisches Zahlenschloss EZ Code Combi B
- Zahlenkombinationsschloss ZKS, zusätzlich zum serienmäßigen Doppelbartschloss
- Doppelverschluss (2 Doppelbartschlösser)
- Innentresor bis EN 2- 80, H = 130 mm
- Innentresor ab EN 2-100, H = 200 mm
- Innentresor für EN 2-160, H = 200 mm
- Innentresor für EN 2-185, H = 300 mm
- Innentresor für EN 2-185/2, H = 350 mm (zweiflügelig)
- Zusätzlicher Fachboden
- Sonderlackierung nach RAL-Farbtönen
- Zusätzliche Buchse für Verankerung nach Positions-Angabe, Ø = 13 mm
- Spezialdübel für Befestigung im Betonboden B25, Ø = 12 mm; Länge = 185 mm



Abb.: EN 2-100



Musterplakette



EN 2-185/2 EN 2-185 EN 2-160 EN 2-140 EN 2-120 EN 2-100 EN 2-80 EN 2-60

Modell	Außenmaße in mm			Innenmaße in mm			Fachböden	Anzahl Ordner	Inhalt Liter	Gewicht (kg)
	Höhe	Breite	Tiefe	Höhe	Breite	Tiefe				
EN 2-60	600	600	560	430	430	335	1	5	61	320
EN 2-80	800	600	560	630	430	335	2	5	90	405
EN 2-100	1000	600	560	830	430	335	2	10	119	503
EN 2-120	1200	600	560	1030	430	335	3	15	148	570
EN 2-140	1400	600	560	1230	430	335	3	15	177	615
EN 2-160	1600	750	600	1430	580	375	3	28	311	860
EN 2-185	1850	850	650	1680	680	425	4	32	485	1168
EN 2-185/2*	1850	1250	650	1680	1080	425	4	52	771	1568

*zweiflügelig



EN 3

Einbruchschutz:

Widerstandsgrad 3 nach EN 1143-1;
zertifiziert durch ECB-S (C 01)
und VdS (2450)

Versicherbar:

Privat bis 200.000,- €
Gewerblich bis 100.000,- €

Feuerschutz:

Nach DIN 4102 gegen
mittlere Brände
Spezial-Panzermasse

Ausstattungsmerkmale:

Fachböden ordnertief;
feststehende Hintergreifbolzen



Abb.: EN 3-120

Notizen/Stempel:



Euro-Wertschrank EN 3



Abb.: EN 3-120



Musterplakette

Einbruchsicherheit:

Widerstandsgrad 3 nach EN 1143-1; zertifiziert durch ECB-S und VdS. Definierter Einbruchschutz gegen Angriffe mit mechanischen und thermisch wirkenden Einbruchwerkzeugen. Einbruchschutz mit **80/120 RU^{*)}**. Modelle unter 1000 kg Eigengewicht mit Verankerungsmöglichkeit am Boden. Dreiseitige Bolzenverriegelung und feststehende Hintergreifbolzen verhindern das gewaltsame Aufbrechen der Tür

Feuerschutz:

Tür und Wandungen gefüllt mit Spezial-Panzermasse. Umlaufender Feuerfalz. Die spezielle Panzermasse bietet erhöhten Schutz gegen Feuer.

Bauart:

Mehrwandige Bauart. Tür dreiwandig, 150 mm stark, Türblatt aus 3 mm Stahl. Gehäuse doppelwandig mit Spezialverstärkung, Buchse für Verankerung im Boden.

Verschluss:

Kräftiges Rundbolzen-Zentralriegelwerk in Verbindung mit einem Doppelbart-Sicherheitsschloss, (Schlossklasse 2 nach EN 1300), 2 Schlüssel (190 mm) serienmäßig.

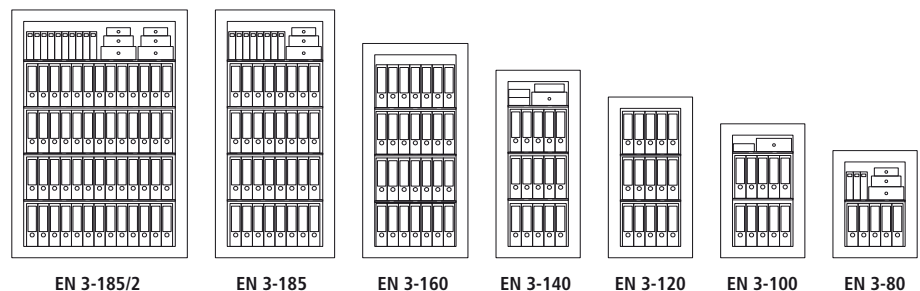
Lackierung:

Lichtgrau, RAL 7035.

^{*)}RU = Resistant Unit (Widerstandseinheit) – Teilzugriff/Vollzugriff

Zubehör gegen Aufpreis

- Zahlenkombinationsschloss ZKS, anstatt des serienmäßigen Doppelbartschlusses
- Elektronisches Zahlenschloss EZ Code Combi B
- Zahlenkombinationsschloss ZKS, zusätzlich zum serienmäßigen Doppelbartschloss
- Doppelverschluss (2 Doppelbartschlösser)
- Gelenkschlüssel (190 mm lang), anstatt eines serienmäßigen Doppelbartschlüssels
- Innentresor bis EN 3- 80, H = 130 mm
- Innentresor ab EN 3-100, H = 200 mm
- Innentresor für EN 3-160, H = 200 mm
- Innentresor für EN 3-185, H = 300 mm
- Innentresor für EN 3-185/2, H = 350 mm (zweiflügelig)
- Zusätzlicher Fachboden
- Alarmzubehör für Einbruchmeldeanlage
- Sonderlackierung nach RAL-Farbtönen
- Zusätzliche Buchse für Verankerung nach Positions-Angabe, Ø = 13 mm
- Spezialdübel für Befestigung im Betonboden B25, Ø = 12 mm; Länge = 185 mm



Modell	Außenmaße in mm			Innenmaße in mm			Fachböden	Anzahl Ordner	Inhalt Liter	Gewicht (kg)
	Höhe	Breite	Tiefe	Höhe	Breite	Tiefe				
EN 3-80	800	600	590	630	430	340	2	5	92	505
EN 3-100	1000	600	590	830	430	340	2	10	121	615
EN 3-120	1200	600	590	1030	430	340	3	15	150	715
EN 3-140	1400	600	590	1230	430	340	3	15	179	780
EN 3-160	1600	750	630	1430	580	380	3	28	315	1120
EN 3-185	1850	850	680	1680	680	430	4	32	491	1490
EN 3-185/2*	1850	1250	680	1680	1080	430	4	52	780	1960

*zweiflügelig



EW 2

Einbruchschutz:

Widerstandsgrad 2 nach EN 1143-1;
zertifiziert durch ECB-S (C 01)
und VdS (2450)

Versicherbar:

Privat bis 100.000,- €
Gewerblich bis 50.000,- €

Feuerschutz:

Nach DIN 4102 gegen
mittlere Brände
Spezial-Panzermasse

Ausstattungsmerkmale:

Fachböden ordnertief;
vierseitige Verriegelung mit fest-
stehendem Hintergreifprofil;
Aluminiumbeschlag



Abb.: EW 2-84

Notizen/Stempel:



Euro-Wertschrank EW 2

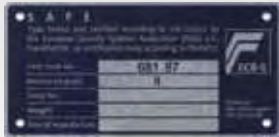


Abb.: EW 2-105



Musterplakette

oder



Musterplakette

Einbruchsicherheit:

Widerstandsgrad 2 nach EN 1143-1; zertifiziert durch ECB-S und VdS. Definierter Einbruchschutz gegen Angriffe mit mechanischen und thermisch wirkenden Einbruchwerkzeugen. Einbruchschutz mit **50/80 RU***. Modelle unter 1000 kg Eigengewicht müssen versicherungstechnisch verankert werden.

Eine vierseitige Verriegelung (Flachbolzen vorne, Rundbolzen oben und unten und ein feststehender Hintergriff) verhindert das gewaltsame Aufbrechen der Tür.

Feuerschutz:

Tür und Wandungen gefüllt mit Spezial-Panzermasse, umlaufender Feuerfalz. Bietet erhöhten Schutz gegen Feuer.

Bauart:

Mehrwandige Bauart. Tür mehrwandig, max. 130 mm stark. Gehäuse doppelwandig mit Spezialverstärkung (max. 50 mm dick). 2 Buchsen für Verankerung im Boden. Durch dünnwandige Ausführung Gewichtsvorteile. Spezielle Panzerfüllmasse bietet hohen Einbruchschutz.

Verschluss:

Kompaktes Zentralriegelwerk in Verbindung mit einem Doppelbart-Sicherheitsschloss, (Schlossklasse 1 nach EN 1300), 2 Schlüssel (190 mm) serienmäßig. Zweischlossvariante optional möglich und auch später nachrüstbar.

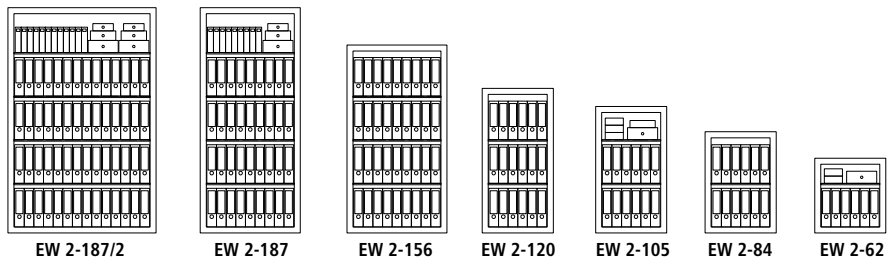
Lackierung:

Lichtgrau, RAL 7035.

*RU = Resistant Unit (Widerstandseinheit) – Teilzugriff/Vollzugriff

Zubehör gegen Aufpreis

- Zahlenkombinationsschloss ZKS, anstatt des serienmäßigen Doppelbartschlusses
- Elektronisches Zahlenschloss EZ Code Combi B, anstatt des serienmäßigen Doppelbartschlusses
- Zahlenkombinationsschloss ZKS, zusätzlich zum serienmäßigen Doppelbartschloss
- Doppelverschluss (2 Doppelbartschlösser)
- Gelenkschlüssel (190 mm lang), anstatt eines serienmäßigen Doppelbartschlüssels
- Innentresor für EW 2-62, H = 130 mm (auch nachrüstbar) mit Zylinderschloss
- Innentresor für EW 2-105, H = 200 mm (auch nachrüstbar) mit Zylinderschloss
- Innentresor für EW 2-187 und 187/2 H = 300 mm (auch nachrüstbar) mit Zylinderschloss
- Zusätzlicher Fachboden
- EMA-Vorbereitung
- Sonderlackierung nach RAL-Farbtönen



Modell	Außenmaße in mm			Innenmaße in mm			Fachböden	Anzahl Ordner	Inhalt Liter	Gewicht (kg)
	Höhe	Breite	Tiefe**	Höhe	Breite	Tiefe				
EW 2-62	620	570	520	540	490	360	1	6	95	279
EW 2-84	840	570	520	760	490	360	1	12	134	353
EW 2-105	1050	570	520	970	490	360	2	12	171	424
EW 2-120	1200	570	520	1120	490	360	2	18	198	474
EW 2-156	1560	810	540	1480	730	380	3	36	411	770
EW 2-187	1870	810	540	1790	730	380	4	36	497	900
EW 2-187/2*	1870	1230	540	1770	1130	360	4	56	720	1475

*zweiflügelig

** Beschläge 65 mm vorstehend



EW 3

Einbruchschutz:

Widerstandsgrad 3 nach EN 1143-1;
zertifiziert durch ECB-S (C 01)
und VdS (2450)

Versicherbar:

Privat bis 200.000,- €
Gewerblich bis 100.000,- €

Feuerschutz:

Nach DIN 4102 gegen
mittlere Brände
Spezial-Panzermasse

Ausstattungsmerkmale:

Fachböden ordnertief; vierseitige
Verriegelung mit feststehendem
Hintergreifprofil; Aluminiumbeschlag;
vorgerüstet für EMA-Einbau



Abb.: EW 3-84

Notizen/Stempel:



Euro-Wertschrank EW 3



Abb.: EW 3-105



Musterplakette

oder



Musterplakette

Einbruchsicherheit:

Widerstandsgrad 3 nach EN 1143-1; zertifiziert durch ECB-S und VdS. Definierter Einbruchschutz gegen Angriffe mit mechanischen und thermisch wirkenden Einbruchwerkzeugen. Einbruchschutz mit **80/120 RU^{*)}**. Modelle unter 1000 kg Eigengewicht müssen versicherungstechnisch verankert werden.

Eine vierseitige Verriegelung (Flachbolzen vorne, Rundbolzen oben und unten und ein feststehender Hintergriff) verhindert das gewaltsame Aufbrechen der Tür. Für EMA-Einbau vorgerüstet; durch den Einbau erhöhte Versicherungswerte.

Feuerschutz:

Tür und Wandungen gefüllt mit Spezial-Panzermasse, umlaufender Feuerfalz. Bietet erhöhten Schutz gegen Feuer.

Bauart:

Mehrwandige Bauart. Tür mehrwandig, max. 130 mm stark. Gehäuse doppelwandig mit Spezialverstärkung (max. 50 mm dick). 2 Buchsen für Verankerung im Boden. Dünnwandige Ausführung bietet Gewichtsvorteile und größeren Innenraum. Spezielle Panzerfüllmasse bietet hohen Einbruchschutz.

Verschluss:

Kompaktes Zentralriegelwerk in Verbindung mit einem Doppelbart-Sicherheitsschloss, (Schlossklasse 2 nach EN 1300), 2 Schlüssel (190 mm) serienmäßig. Zweischlossvariante optional möglich und auch später nachrüstbar.

Lackierung:

Lichtgrau, RAL 7035.

^{*)}RU = Resistant Unit (Widerstandseinheit) – Teilzugriff/Vollzugriff

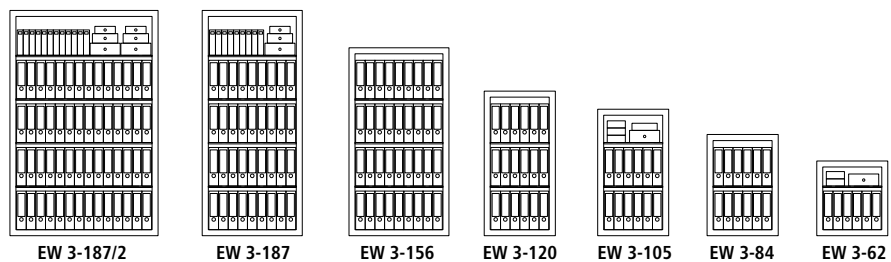
Zubehör gegen Aufpreis

- Zahlenkombinationsschloss ZKS, anstatt des serienmäßigen Doppelbartschlusses
- Elektronisches Zahlenschloss EZ Code Combi B, anstatt des serienmäßigen Doppelbartschlusses
- Zahlenkombinationsschloss ZKS, zusätzlich zum serienmäßigen Doppelbartschloss
- Doppelverschluss (2 Doppelbartschlösser)
- Gelenkschlüssel (190 mm lang), anstatt eines serienmäßigen Doppelbartschlüssels
- Innentresor für EW 3-62, H = 130 mm (auch nachrüstbar) mit Zylinderschloss
- Innentresor für EW 3-105, H = 200 mm (auch nachrüstbar) mit Zylinderschloss
- Innentresor für EW 3-187 und 187/2 H = 300 mm (auch nachrüstbar) mit Zylinderschloss
- Zusätzlicher Fachboden
- Sonderlackierung nach RAL-Farbtönen

Auf Anfrage:
Zertifizierte Ausführung mit zwei Türen übereinander (Muster siehe unten)



Abb.: EW 3T-163



Modell	Außenmaße in mm			Innenmaße in mm			Fachböden	Anzahl Ordner	Inhalt Liter	Gewicht (kg)
	Höhe	Breite	Tiefe**	Höhe	Breite	Tiefe				
EW 3-62	620	570	520	540	490	360	1	6	95	294
EW 3-84	840	570	520	760	490	360	1	12	134	372
EW 3-105	1050	570	520	970	490	360	2	12	171	446
EW 3-120	1200	570	520	1120	490	360	2	18	198	499
EW 3-156	1560	810	540	1480	730	380	3	36	411	810
EW 3-187	1870	810	540	1790	730	380	4	36	497	947
EW 3-187/2*	1870	1230	540	1770	1130	360	4	56	720	1475

*zweiflügelig

** Beschläge 65 mm vorstehend